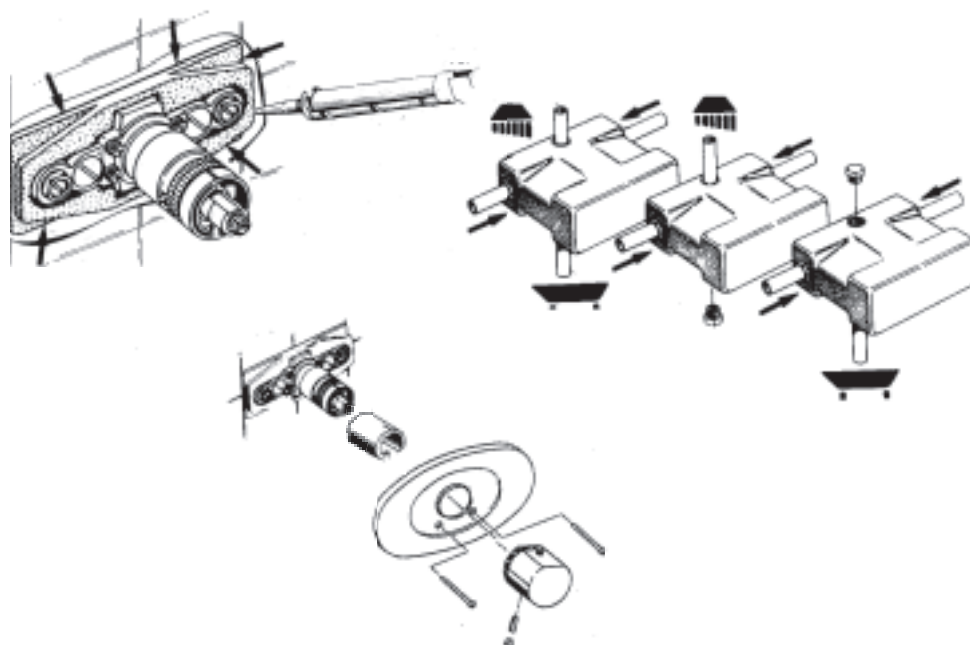
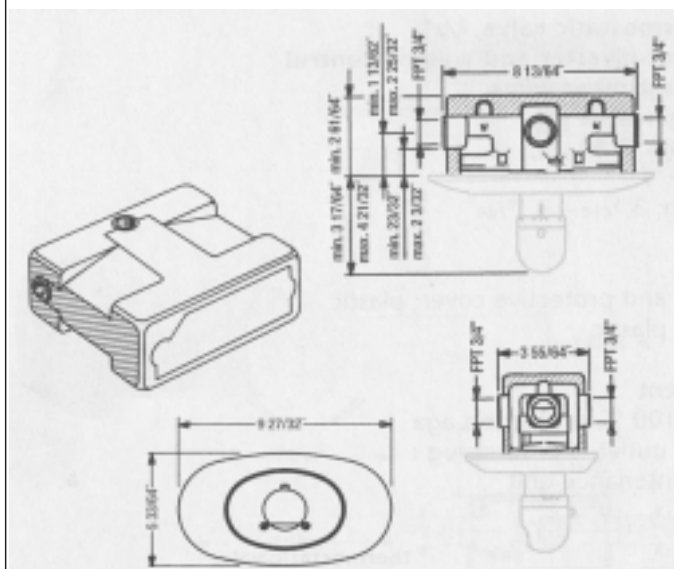


**Faucets for the Bath and Shower rooms**  
**Robinetterie pour le bain et pour la douche**  
**Griferia para el baño y ducha****KWC DESIGNO**  
**KWC LUX-STYLE**  
**KWC MAT****K.38.H7.90.931****K.21.H2.90****K.21.L2.90****K.21.M2.90****E Operating data**  
Ideal operating pressure : 3 bar (45 PSI)  
Max. operating pressure : 5 bar (70 PSI)  
Ideal water temperature : 60 °C (140°F)  
Max. water temperature : 90 °C (190°F)**F Caractéristiques de fonctionnement**  
Pression de service idéale : 3 bar  
Pression de service max. : 5 bar  
Température idéale de l'eau : 60 °C  
Température max. de l'eau : 90 °C**Sp Características de funcionamiento**  
Presión ideal de servicio : 3 bar  
Presión máxima de servicio : 5 bar  
Temperatura ideal del agua : 60 °C  
Temperatura máxima del agua : 90 °C**Before installation flush pipes thoroughly!****Rincer à fond la tuyauterie avant le montage!****Limpiar escrupulosamente las tuberías antes del montaje!****Schweiz, Suisse:**  
KWC AG  
Hauptstrasse  
CH-5726 Unterkulm**USA:**  
KWC Faucets Inc.  
1770 Corporate Drive # 580  
Norcross, GA 30093Tel. : 062 768 67 77  
Fax : 062 768 61 69Tel. : 678 334 2121  
Fax : 678 334 2128

**K.38.H7.90.931**

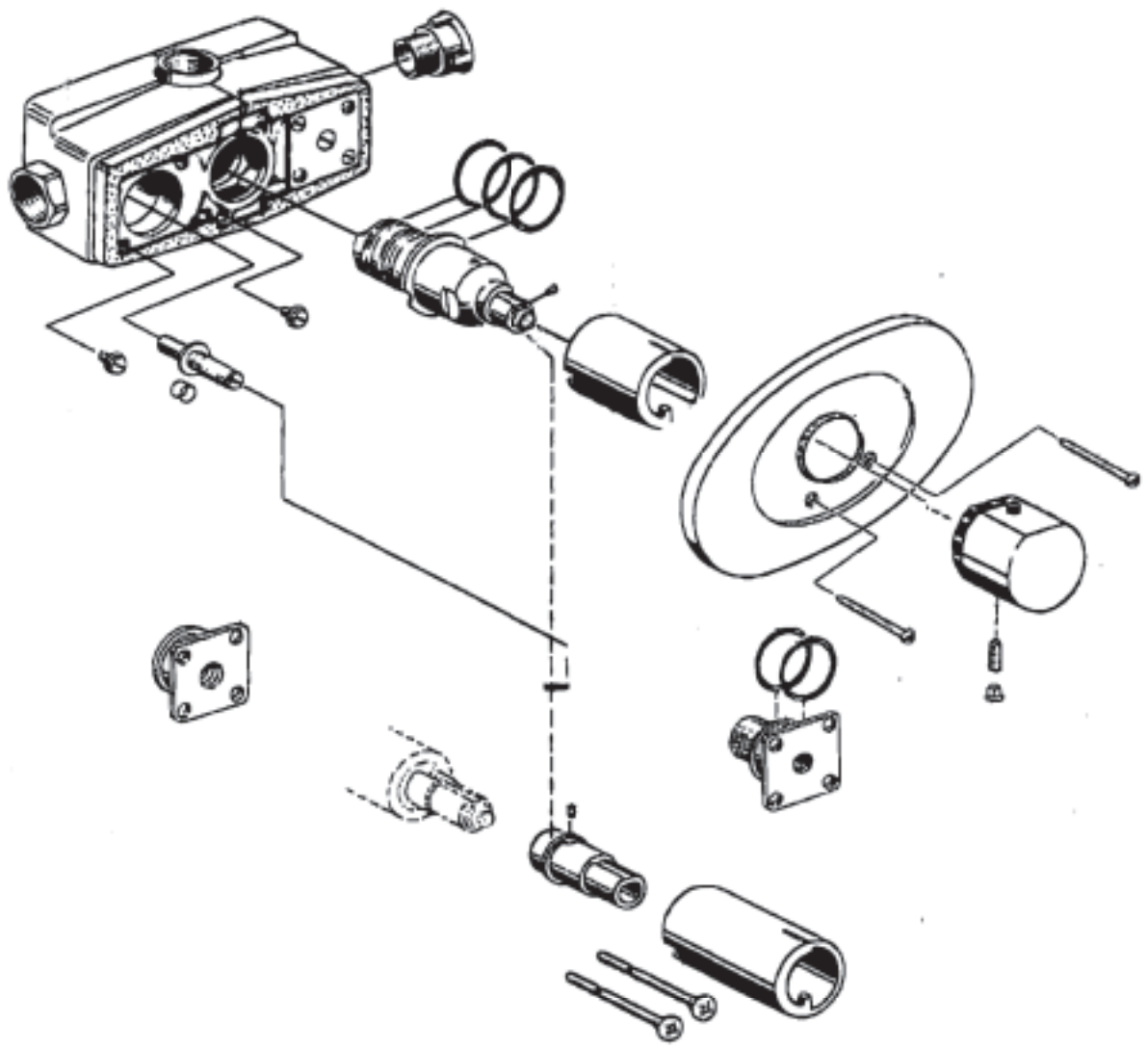
Installation dimensions-concealed models  
Dimensions d'encastrement-modèles encastrés  
Dimensiones de la parte empotrable-modelos empotrar



**Important!** Hollow spaces between masonry and “Isolierpack” insulation must be additionally sealed to prevent water entry.

**Attention!** Etancher les cavités entre mur et boîtier polystyrène (corps encastrable) contre des infiltrations d’eau.

**Atencion!** Aislar las cavidades entre el muro y el cuerpo de polistireno (parte empotrable) para evitar filtraciones de agua.



### In General

- Faucet surface should be of room temperature before cleaning (elevated temperature increases destruction of the surface).
- Never use harsh or aggressive cleaning agents or detergents.

### Maintenance

- Faucet should be dried with soft cloth daily.
- Never use corrosive cleaners or cleaning pads.

### Cleaning

- Dirt or calcareous deposits on faucet's surface may be removed with soft detergent or with soapy water!
- Rinse will immediately with water (make sure no chemicals remains on surface)
- Dry with soft cloth

### Instructions principales pour le nettoyage

- Durant le nettoyage, la surface du robinet doit être froide (la chaleur accélère l'usure de la surface)!
- Nous vous prions de faire attention aux indications mentionnées sur les nettoyeurs!
- Assurez vous que les produits ne contiennent pas d'acides ou des substances corrosive.

### L'entretien

- Le robinet doit être nettoyé chaque jour avec un chiffon mou.
- Evitez absolument l'usage des brillants pour métaux, éponges abrasives ou produits similaires!

### Le nettoyage

- Enlevez salissures et dépôts calcaires de la surface du robinet seulement avec des produits qui ne sont pas agressifs!
- Immédiatement après le nettoyage, rincer bien les résidus des détergents avec de l'eau froide!
- Sécher avec un chiffon mou.

### Avisos básicos de limpieza:

- Cuando se procede a limpiar la grifería, su superficie debe estar fría (el calor acelera la destrucción de la superficie)!
- Respetar los avisos de limpieza del fabricante del detergente!

### Cuidado:

- Secar la grifería frotando diariamente con un paño blando!
- Evite, imprescindiblemente, detergentes y esponjas de limpieza raspantes!

### Limpieza:

- Quitar las manchas de suciedad o cal en la superficie de la grifería sólo con un detergente poco agresivo!
- Inmediatamente después de la limpieza eliminar, enjuagando con agua fría, todos los residuos del detergente!
- Secar frotando con un paño blando.

**E** Damages to the faucets as a results of incorrect handling are excluded from the manufacturers warranty!



**F** Ces dommages survenus en raison d'un traitement inadapté, des signes d'usure naturelle ou du grand utilisation, sont exclus de notre garantie!

**SP** Daños, debidos a un tratamiento inadecuado, son excluidos de la nuestra garantía!